

# INSTITUT MUNICIPAL DE RADIODIFUSIÓ DE CORNELLÀ

## Memòria de l'exercici 2013

### **1.- ORGANITZACIÓ**

#### **1.1. Dades generals**

L' Institut Municipal de Radiodifusió, és un organisme autònom local, de caràcter administratiu, de l'Ajuntament de Cornellà de Llobregat, constituït de conformitat amb el que disposa l'article 85.3.b) de la Llei 7/1985, de 2 d'abril, Reguladora de les bases de Règim Local, per la gestió directa del servei públic local de radiodifusió en freqüència modulada.

Està adscrit a l'Àrea de Presidència, segons Decret de l'Alcaldia núm.4523/2011, de 14/06/2011 i d'acord amb l'article 1.2 dels seus estatuts.

Els seus Estatuts van ser aprovats pel Ple de l'Ajuntament en sessió de data 28/04/2005. No obstant això, l' Institut Municipal de Radiodifusió, amb la denominació de Patronat Municipal de l'Emissora de Ràdio de Cornellà, es va constituir l'any 1986, com a organisme autònom administratiu.

L' Institut Municipal de Radiodifusió, actua amb la denominació comercial de Ràdio Cornellà.

#### **1.2. Activitats**

Les finalitats de l' Institut Municipal de Radiodifusió, són les següents:

- a) La lliure difusió de tot tipus de pensament, idea i/o opinió.
- b) El desenvolupament d'una concepció integral de la informació, mitjançant l'oferiment als ciutadans i ciutadanes d'una font d'informació i de coneixement sobre la realitat del seu Municipi.
- c) Posar a disposició de tots els grups socials, entitats i organitzacions de la ciutat un mitjà de lliure expressió.
- d) Fomentar la participació activa dels ciutadans i ciutadanes en la vida de la Ciutat.
- e) Col·laborar a la normalització de l'ús de la llengua catalana a Cornellà de Llobregat.

- f) Difondre i fomentar entre els ciutadans i ciutadanes el coneixement de la nostra realitat cultural.
- g) Qualsevol altra activitat relacionada amb la radiodifusió, que per les seves especials característiques li sigui expressament encomanada per l'Ajuntament, mitjançant el corresponent acord del Ple municipal.
- h) Promoure l'educació a través de la radiodifusió i potenciar als joves professionals de la Ciutat.
- i) Esdevenir un mitjà amb vocació de servei públic.
- j) Constituir-se com a instrument de comunicació i interrelació entre l'Ajuntament i la ciutadania.

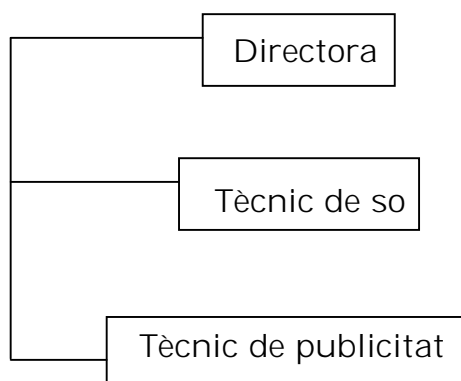
Ràdio Cornellà emet en la freqüència 104,6 FM i la seva programació per al període setembre 2013-juny 2014, fou aprovada pel Consell Rector de l'Institut Municipal de Radiodifusió en sessió de data 23/09/2013.

### 1.3. Organització

Els òrgans de govern de l' Institut Municipal de Radiodifusió són:

- El Consell Rector, integrat pel President, la Vicepresidenta i set vocals representants de l'Ajuntament i nomenats pel Ple municipal (en sessió de 28/7/2011).
- El President, que és l'Alcalde.
- La Vicepresidenta, que és la Regidora delegada de Presidència.

L'organització administrativa és la següent:



El nombre d'empleats és el següent:

Tipus de personal	Nombre	Jornada	Personal equivalent
Personal eventual	1	Completa	1
Personal laboral	2	Completa	2
Personal laboral eventual	5	Parcial ( i durada determinada)	1,536
TOTAL	11		4,536

#### 1.4. Principals fonts de finançament

L' Institut Municipal de Radiodifusió es finança amb els següent recursos:

RECURSOS	% SOBRE EL TOTAL D'INGRESSOS
Transferències corrents de l'Ajuntament	74,80%
Prestació serveis publicitaris	25,04%
Altres ingressos	0,16%
TOTAL	100%

## 2.- GESTIÓ INDIRECTE DE SERVEIS PÚBLICS

L' Institut Municipal de Radiodifusió presta els seus serveis de forma directa.

### **3.- BASES DE PRESENTACIÓ DELS COMPTES**

#### **3.1. Principis comptables**

L' Institut Municipal de Radiodifusió ha aplicat durant l'exercici comptable 2012, els principis comptables recollits al Pla General de Comptabilitat Pública adaptat a l'Administració Local, que està desenvolupat a l'annex de la Instrucció del model normal de comptabilitat local, aprovat per Ordre EHA/4041/2004, de 23 de novembre, en conseqüència, els comptes anuals expressen la imatge fidel del patrimoni, de la situació financera, de l'execució del pressupost i dels resultats de l' Institut.

Aquests principis són:

- Entitat comptable.
- Gestió continuada.
- Uniformitat.
- Importància relativa.
- Registre.
- Prudència.
- Meritament.
- Imputació de la transacció.
- Preu d'adquisició.
- Correlació d'ingressos i despeses.
- No compensació.
- Desafectació.

#### **3.2. Comparació de la informació**

No s'han produït modificacions que impedeixin la comparació dels comptes anuals de l'exercici 2013 amb els de 2012.

## 4.- NORMES DE VALORACIÓ

### 4.1. Immobilitzat material

Per a la valoració de l'immobilitzat s'ha utilitzat el criteri del preu d'adquisició, sense que s'hagin incorporat despeses financeres.

L'amortització es calcula en funció de la vida útil estimada, de forma lineal, aplicant els percentatges i coeficients i els períodes màxims establerts a les taules d'amortització que figuren com annex al Reglament de l' Impost de Societats (RD 1774/2004), sobre el valor amortitzable de l'element. Es considera com a valor amortitzable del bé el preu d'adquisició menys el valor residual, que s'estima, amb caràcter general en el 5% del preu d'adquisició.

Els percentatges aplicats són els següents:

#### TAULES D'AMORTITZACIÓ APLICADES A L'IMMOBILITZAT DE L' O. A. INSTITUT MUNICIPAL DE RADIODIFUSIÓ

Compte PGCP	Descripció	Vida Estimada del Bé (Anys)	% Valor Residual	% Màxim	% Mínim	Aplicació
2120	PROPIETAT INDUSTRIAL	10	5,00%	33,00%	16,67%	10,00%
2150	APLICACIONS INFORMÀTIQUES	4	5,00%	33,00%	16,67%	25,00%
2190	ALTRE IMMOBILITZAT IMMATERIAL	4	5,00%	33,00%	16,67%	25,00%
2210	CONSTRUCCIONS	50	5,00%	2,00%	1,00%	2,00%
2220	INSTAL·LACIONS TÈCNiques	8	5,00%	12,00%	5,56%	12,50%
2230	MAQUINARIA	9	5,00%	12,00%	5,56%	11,11%
2240	UTILLATGE	4	5,00%	30,00%	12,50%	25,00%
2260	MOBILIARI	10	5,00%	10,00%	5,00%	10,00%
2261	EQUIPS D'OFICINA	7	5,00%	15,00%	7,14%	14,28%
2262	EQUIPS D'OFICINA	7	5,00%	15,00%	7,14%	14,28%
2263	EQUIPS D'OFICINA	7	5,00%	15,00%	7,14%	14,28%
2270	EQUIPS PER A PROCESSOS D'INFORMACIÓ	4	5,00%	25,00%	12,50%	25,00%
2280	ELEMENTS DE TRANSPORT	7	5,00%	16,00%	7,14%	14,29%

### 4.2. Provisions per a insolvències

S'han dotat provisions per a saldos de dubtós cobrament per l'import total dels saldos pressupostaris pendents de cobrament atès que es considera que es tracta de duplicitats que caldrà regularitzar en l'exercici 2014 (100%, és a dir, 1.179,35€). Aquesta dotació és superior a la dotació regulada a l'article 94 de les bases d'execució del pressupost (15%, és a dir, 176,90€), i també a la dotació mínima regulada a l'article 193 bis del TRLRHL (25%, és a dir, 294,84€).

INVERSIONS EN INFRAESTRUCTURA I BÉNS DESTINATS A L'ÚS GENERAL

EXERCICI: 2013

COMPTE	DESCRIPCIÓ	SALDO INICIAL	ENTRADES O DOTACIONS	AUGMENTS PER TRANSFERÈNCIES O TRASPÀS D'ALTRE COMPTE	SORTIDES, BAIXES O REDUCCIONS	DISMINUCIONS PER TRANSFERÈNCIES O TRASPÀS A ALTRE COMPTE	SALDO FINAL
	TOTAL						

**INVERSIONS EN INFRAESTRUCTURA I BÉNS DESTINATS A L'ÚS GENERAL**

**EXERCICI: 2013**

**OBSERVACIONS.**

IMMOBILITZAT INMATERIAL

EXERCICI: 2013

COMPTE	DESCRIPCIÓ	SALDO INICIAL	ENTRADES O DOTACIONS	AUGMENTS PER TRANSFERÈNCIES O TRASPÀS D'ALTRE COMPTE	SORTIDES, BAIXES O REDUCCIONS	DISMINUCIONS PER TRANSFERÈNCIES O TRASPÀS A ALTRE COMPTE	SALDO FINAL
	TOTAL						

OBSERVACIONS.



IMMOBILITZAT MATERIAL

EXERCICI: 2013

COMPTE	DESCRIPCIÓ	SITUACIÓ	SALDO INICIAL	ENTRADES O DOTACIONS	AUGMENTS PER TRANSFERÈNCIES O TRASPÀS D'ALTRE COMPTE	SORTIDES, BAIXES O REDUCCIONS	DISMINUCIONS PER TRANSFERÈNCIES O TRASPÀS A ALTRE COMPTE	SALDO FINAL
2220	INSTALACIONES TECNICAS	Terminada	20.683,58	0,00	0,00	0,00	0,00	20.683,58
2260	MOBILIARIO	Terminada	17.262,30	0,00	0,00	0,00	0,00	17.262,30
2820	AMORTIZACION ACUMULADA DEL INMOVILIZADO MATERIAL	Terminada	22.856,60	4.096,09	0,00	0,00	0,00	26.952,69
TOTAL			15.089,28	-4.096,09				10.993,19

OBSERVACIONS.

IMMOBILITZAT MATERIAL

EXERCICI: 2013

BÉNS EN RÈGIM DE CESSIÓ TEMPORAL

COMPTE	DESCRIPCIÓ	TIPUS DE BÉ	NIF CEDENT	DENOMINACIÓ CEDENT	VALOR DEL BÉ
TOTAL					

IMMOBILITZAT MATERIAL

EXERCICI: 2013

BÉNS EN RÈGIM D'ADSCRIPCIÓ

COMPTE	DESCRIPCIÓ	TIPUS DE BÉ	VALOR DEL BÉ
TOTAL			

IMMOBILITZAT MATERIAL

EXERCICI: 2013

BÉNS AFECTES A GARANTIES

COMPTE	DESCRIPCIÓ	TIPUS DE BÉ	TIPUS DE GARANTIA	IMPORT DE GARANTIA	VALOR DEL BÉ
TOTAL					

OBSERVACIONS.

INVERSIONS GESTIONADES

EXERCICI: 2013

COMPTE	DESCRIPCIÓ	SALDO INICIAL	ENTRADES O DOTACIONS	AUGMENTS PER TRANSFERÈNCIES O TRASPÀS D'ALTRE COMPTE	SORTIDES, BAIXES O REDUCCIONS	DISMINUCIONS PER TRANSFERÈNCIES O TRASPÀS A ALTRE COMPTE	SALDO FINAL
	TOTAL						

OBSERVACIONS.

PATRIMONI PÚBLIC DEL SÒL

EXERCICI: 2013

COMPTE	DESCRIPCIÓ	SALDO INICIAL	ENTRADES O DOTACIONS	AUGMENTS PER TRANSFERÈNCIES O TRASPÀS D'ALTRE COMPTE	SORTIDES, BAIXES O REDUCCIONS	DISMINUCIONS PER TRANSFERÈNCIES O TRASPÀS A ALTRE COMPTE	SALDO FINAL
TOTAL							

OBSERVACIONS.

INVERSIONS FINANCERES

EXERCICI: 2013

COMPTE	DESCRIPCIÓ	SALDO INICIAL	ENTRADES O DOTACIONS	AUGMENTS PER TRANSFERÈNCIES O TRASPÀS D'ALTRE COMPTE	SORTIDES, BAIXES O REDUCCIONS	DISMINUCIONS PER TRANSFERÈNCIES O TRASPÀS A ALTRE COMPTE	SALDO FINAL
	TOTAL						

OBSERVACIONS.



INVERSIONS FINANCERES

EXERCICI: 2013

PRÉSTECES SINGULARS SIGNIFICATIUS

COMPTE	DESCRIPCIÓ	CARACTERÍSTIQUES	IDENTIFICACIÓ DEL DEUTOR	IMPORT
TOTAL				





EXISTÈNCIES

EXERCICI: 2013

GRUP	PREU D'ADQUISICIÓ O COST DE PRODUCCIÓ	IMPORT DE LA PROVISIÓ PER DEPRECIACIÓ
TOTAL		

OBSERVACIONS.

TRESORERIA

EXERCICI: 2013

COMPTE	DESCRIPCIÓ	C.C.C	DESCRIPCIÓ	SALDO INICIAL	COBR.	PAGAMENTS	SALDO FINAL
5710	BANCOS E INSTITU.CREDITO.CTAS.OPERATIVAS	0004.0000.40.0000000000	PENDIENTES DE APLICAR				
5710	BANCOS E INSTITU.CREDITO.CTAS.OPERATIVAS	ES4120810016213110000093	CAIXA PENEDES C.3110000093	51.213,28	224.317,61	216.192,18	59.338,71
			<b>TOTAL 5710</b>	<b>51.213,28</b>	<b>224.317,61</b>	<b>216.192,18</b>	<b>59.338,71</b>
5750	CUENTAS RESTRINGIDAS DE PAGOS A JUSTIFICAR	ES4120810016213110000190	RADIO CORNELLA-PAJ HABILITAT		1.000,00	1.000,00	
			<b>TOTAL 5750</b>		<b>1.000,00</b>	<b>1.000,00</b>	
<b>TOTAL</b>				<b>51.213,28</b>	<b>225.317,61</b>	<b>217.192,18</b>	<b>59.338,71</b>

OBSERVACIONS.

FONS PROPIS

EXERCICI: 2013

COMPTE	DESCRIPCIÓ	SALDO INICIAL	ENTRADES O DOTACIONS	AUGMENTS PER TRANSFERÈNCIES O TRASPÀS D'ALTRE COMPTE	SORTIDES, BAIXES O REDUCCIONS	DISMINUCIONS PER TRANSFERÈNCIES O TRASPÀS A ALTRE COMPTE	SALDO FINAL
1000	PATRIMONIO	50.240,86	0,00	6.212,51	0,00	0,00	56.453,37
1290	RESULTADOS DEL EJERCICIO	6.212,51	0,00	669,89	0,00	6.212,51	669,89
	TOTAL	56.453,37		6.882,40		6.212,51	57.123,26

OBSERVACIONS.

## ESTAT DEL DEUTE. CAPITALS

## 1.1) DEUTES EN MONEDA CAPITAL

EXERCICI 2013

IDENTIFICACIÓ DEL DEUTE	PENDENT A 1 DE GENER	CREACIONS	AMORTITZAT. I ALTRES DISMINUCIONS	PENDENT A 31 DE DESEMBRE		
				LLARG TERMINI	CURT TERMINI	TOTAL
TOTAL						

OBSERVACIONS.

## ESTAT DEL DEUTE. INTERESSOS EXPLÍCITS

## 2.1) DEUTES EN MONEDA CAPITAL

EXERCICI 2013

IDENTIFICACIÓ DEL DEUTE	MERITATS I NO VENÇUTS A 1 DE GENER		MERITACIONS	VENÇUTS A L'EXERCICI	RECTIFICACIONS I TRASPASSOS	MERITATS I NO VENÇUTS A 31 DE DESEMBRE	
	LLARG TERMINI	CURT TERMINI				LLARG TERMINI	CURT TERMINI
TOTAL							

OBSERVACIONS.

## AVALS CONCEDITS

EXERCICI 2013

CARACTERÍSTIQUES DE L'AVAL				AVALS A 1 DE GENER	AVALS CONCEDITS EN L'EXERCICI	AVALS CANCEL·LATS EN L'EXERCICI	AVALS A 31 DE DESEMBRE
NIF Avalat	Denominació	Data Concessió	Data Venciment				
Finalitat de l'Aval							
TOTAL							

OBSERVACIONS.



**ESTAT D'EVOLUCIÓ I SITUACIÓ DELS RECURSOS ADMINISTRATS PER COMPTE D'ALTRES ENS PÚBLICS.**

## II. DESENVOLUPAMENT DE LES DEVOLUCIONS DE RECURSOS D'ALTRES ENS PÚBLICS.

EXERCICI 2013

CONCEPTE	DESCRIPCIÓ	DEVOLUCIONS RECONEGUDES				DEVOLUCIONS EFECTUADES A L'EXERCICI	PENDENTS DE PAGAMENT A 31 DE DESEMBRE
		SALDO INICIAL PENDING DE	MODIFICACIONS SALDO INICIAL	A L'EXERCICI	TOTAL		
	Totals .....						



**ESTAT D'EVOLUCIÓ I SITUACIÓ DELS RECURSOS ADMINISTRATS PER COMPTE D'ALTRES ENS PÚBLICS.**

## III. OBLIGACIONS DERIVADES DE LA GESTIÓ.

EXERCICI 2013

CONCEPTE	DESCRIPCIÓ	PENDENT DE PAGAMENT					PAGAMENTS REALITZATS	PENDENTS DE PAGAMENT A 31 DE DESEMBRE
		SALDO INICIAL	MODIFICACIONS SALDO INICIAL	RECAPTACIÓ LÍQUIDA	REINTEGRAM	TOTAL		
	Totals .....							



## OPERACIONS NO PRESSUPOSTÀRIES DE TRESORERIA

EXERCICI: 2013

## 1.- DEUTORS

CONCEPTE	DESCRIPCIÓ	SALDO 1 DE GENER	MODIFICACIONS SALDO INICIAL	CÀRRECS REALITZATS EN EXERCICI	TOTAL DEUTORS	ABONAMENTS REALITZATS EN EXERCICI	DEUTORS PENDENTS DE COBRAMENT A 31 DE
10007	BESTRETES I PRÉSTECS CONCEDITS	1.533,36		7.185,31	8.718,67	8.335,27	383,40
10013	PAGAMENTS DUPLICATS						
10020	PAGAMENTS DUPLICATS O EXCESSIUS						
10040	HISENDA PUBLICA DEUTORA PER I.V.A.						
10042	DEUDORES POR IVA	237,37		11.124,73	11.362,10	11.124,73	237,37
90001	HISENDA PUBLICA I.V.A. SOPORTAT			3.022,40	3.022,40	3.022,40	
	TOTAL	1.770,73		21.332,44	23.103,17	22.482,40	620,77

OPERACIONS NO PRESSUPOSTÀRIES DE TRESORERIA

Data obtenció 23/09/2014

Pàg. 1

EXERCICI: 2013

2.- CREDITORS

CONCEPTE	DESCRIPCIÓ	SALDO 1 DE GENER	MODIFICACIONS SALDO INICIAL	ABONAMENTS REALITZATS EN EXERCICI	TOTAL CREDITORS	CÀRRECS REALITZATS EN EXERCICI	CREDITORS PDTS. DE PAGAMENT A 31 DE DESEMBRE
20001	RETENCIONS I.R.P.F.	4.708,93		18.812,17	23.521,10	18.660,25	4.860,85
20004	RETENCIONS SEURETAT SOCIAL	835,67		8.049,30	8.884,97	8.043,56	841,41
20032	INGRESSOS DUPLICATS O EXCESSIUS	16,08			16,08		16,08
20034	I.R.P.F. PROFESSIONALS	284,76		78,50	363,26	363,26	
20040	HISENDA PUBLICA CREDITORA PER I.V.A.	620,80		8.102,33	8.723,13	7.768,62	954,51
20049	ACREEDORES POR IVA	225,17		3.022,40	3.247,57	3.247,57	
91001	HISENDA PUBLICA I.V.A. REPERCUTIT			11.124,73	11.124,73	11.124,73	
TOTAL		6.691,41		49.189,43	55.880,84	49.207,99	6.672,85

OPERACIONS NO PRESSUPOSTÀRIES DE TRESORERIA

Data obtenció 23/09/2014

Pàg. 1

EXERCICI: 2013

3.- APLICAC. PENDENTS D'APLICACIÓ. INGRESSOS.

CONCEPTE	DESCRIPCIÓ	COBRAMENTS PDTs. D'APLICACIÓ A 1 DE GENER	MODIFICACIONS SALDO INICIAL	COBRAMENTS REALITZATS EN EXERCICI	TOTAL COBRAMENTS PDTs. APLICACIÓ	COBRAMENTS APLICATS EN EXERCICI	COBRAMENTS PDTs. D'APLICACIÓ A 31 DE DESEMBRE
	TOTAL						

**OPERACIONS NO PRESSUPOSTÀRIES DE TRESORERIA**

Data obtenció 23/09/2014

Pàg. 1

**EXERCICI: 2013**

**4.- APLICACIONS PENDENTS D'APLICACIÓ. PAGAM.**

CONCEPTE	DESCRIPCIÓ	PAGAMENTS PDTS. APLICACIÓ A 1 DE GENER	MODIFICACIONS SALDO INICIAL	PAGAMENTS REALITZATS EN EXERCICI	TOTAL PAGAMENTS PDTS. APLICACIÓ	PAGAMENTS APLICATS EN EXERCICI	PAGAMENTS PDTS. D'APLICACIÓ A 31 DE DESEMBRE
	TOTAL						

EXERCICI: 2013

SUBVENCIONS REBUDES PENDENTS DE JUSTIFICAR

CARACTERÍSTIQUES	IMPORT REBUT	IMPORT PENDENT DE JUSTIFICAR
<b>TOTAL</b>		

OBSERVACIONS.

EXERCICI: 2013

TRANSFERÈNCIES I SUBVENCIONS CONCEDIDES SIGNIFICATIVES

CARACTERÍSTIQUES DE LA SUBVENCIÓ	DADES IDENTIFICATIVES DEL PERCEPTOR	IMPORT
	<b>TOTAL</b>	

OBSERVACIONS.





## QUADRE DE FINANÇAMENT - ( PART I)

<b>FONS APLICATS</b>	<b>Ex: 2013</b>	<b>Ex: 2012</b>	<b>FONS OBTINGUTS</b>	<b>Ex: 2013</b>	<b>Ex: 2012</b>
1. Recursos aplicados en operaciones de gestión	<b>208.426,90</b>	<b>192.984,42</b>	1. Recursos procedentes de operaciones de gestión	<b>213.192,88</b>	<b>203.293,02</b>
a) Reducción de existencias de productos terminados y en curso de fabricación			a) Ventas y prestaciones de servicios	53.389,94	43.501,98
b) Aprovisionamientos			b) Aumento de existencias de productos terminados y en curso de fabricación		
c) Servicios exteriores	30.912,70	18.805,36	c) Ingresos tributarios		
d) Tributos			d) Ingresos urbanísticos		
e) Gastos de personal y prestaciones sociales	176.334,85	174.179,06	e) Transferencias y subvenciones	159.457,00	159.457,00
f) Transferencias y Subvenciones			f) Ingresos financieros	345,94	334,04
g) Gastos financieros			g) Otros ingresos de gestión corrientes e ingresos excepcionales		
h) Otras pérdidas de gestión corriente y gastos excepcionales			h) Provisiones aplicadas de activos circulantes		
i) Dotación provisiones de activos circulantes	1.179,35		2. Cobros pendientes de aplicación		
2. Pagos pendientes de aplicación			a) Cobros pendientes de aplicación		
3. Gastos Amortizables			3. Incrementos directos de patrimonio		
a) Gastos Amortizables			a) En adscripción		
4. Adquisiciones y otras altas de inmovilizado			b) En cesión		
a) Inversiones destinadas al uso general			4. Deudas a largo plazo		
b) Inversiones inmateriales			a) Empréstitos y pasivos análogos		
c) Inversiones materiales			b) Préstamos recibidos		
d) Inversiones gestionadas			c) Otros conceptos		
e) Patrimonio Público del Suelo			5. Enajenaciones y otras bajas de inmovilizado		
f) Inversiones financieras			a) Inversiones destinadas al uso general		
5. Disminuciones directas de patrimonio			b) Inversiones inmateriales		
a) En adscripción			c) Inversiones materiales		
b) En cesión			d) Inversiones gestionadas		
c) Entregado al uso general			e) Patrimonio Público del Suelo		
6. Cancelación o traspaso a corto plazo de deudas a largo plazo			f) Inversiones financieras		
a) Empréstitos y otros pasivos			6. Cancelación anticipada o traspaso a corto plazo de inmovilizados financieros		
b) Por préstamos recibidos					
c) Otros conceptos					
7. Provisiones para riesgos y gastos					
<b>TOTAL APLICACIONES</b>	<b>208.426,90</b>	<b>192.984,42</b>	<b>TOTAL ORÍGENS</b>	<b>213.192,88</b>	<b>203.293,02</b>
(AUGMENT DE CAPITAL CIRCULANT)	4.765,98	10.308,60			

QUADRE DE FINANÇAMENT- ( PART II )

VARIACIONS DE CAPITAL CIRCULANT ( Resum )	EXERCICI 2013		EXERCICI 2012	
	AUGMENTS	DISMINUCIONS	AUGMENTS	DISMINUCIONS
1. Existencias				
a) Existencias				
2. Deudores		<b>2.329,31</b>	<b>2.950,08</b>	
a) Presupuestarios			1.179,35	
b) No presupuestarios		1.149,96	1.770,73	
c) Por Administración de Recursos de otros entes				
d) Variación de provisiones		1.179,35		
3. Acreedores		<b>1.030,14</b>	<b>103,73</b>	
a) Presupuestarios		1.048,70		1.197,85
b) No presupuestarios	18,56		1.301,58	
c) Por Administración de Recursos de otros entes				
4. Inversiones financieras temporales				
5. Empréstitos y otras deudas a corto plazo				
a) Empréstitos y otras emisiones				
b) Préstamos recibidos y otros conceptos				
6. Otras cuentas no bancarias				
7. Tesorería	<b>8.125,43</b>		<b>7.254,79</b>	
a) Caja				
b) Bancos e instituciones de crédito	8.125,43		7.254,79	
8. Ajustes por periodificación				
a) Ajustes por periodificación				
b) Ajustes por periodificación Acreedores				
b) Ajustes por periodificación Acreedores				
TOTAL	8.143,99	3.378,01	11.506,45	1.197,85
VARIACIÓ DEL CAPITAL CIRCULANT	4.765,98		10.308,60	

**PRESSUPOST DE DESPESES. EXERCICI CORRENT**

Data obtenció 23/09/2014

Pàg. 1

**MODIFICACIONS DE CRÈDIT**

EXERCICI 2013

APLIC. PRESSUPOSTÀRIA	DESCRIPCIÓ	CRÈDITS EXTRAORD.	SUPLEMENTS DE CRÈDIT	AMPLIACIONS DE CRÈDIT	TRANSFERÈNCIES CRÈDIT		INCORPORACIÓ ROMANENTS DE CRÈDIT	CRÈDITS GENERATS	BAIXES PER ANUL-L.	AJUSTAMENTS PER PRÒRROGA	TOTAL MODIFICACIÓ
					POSITIVES	NEGATIVES					
28.491A0.110	PERSONAL EVENTUAL/RADIODIFUSIÓ DE CORNELLA					3.000,00					-3.000,00
28.491A0.131	LABORAL TEMPORAL/RADIODIFUSIO DE CORNELLA				3.000,00						3.000,00
28.491A0.220	MATERIAL D'OFICINA					377,60					-377,60
28.491A0.221	SUBMINISTRAMENTS					1.100,00					-1.100,00
28.491A0.222	COMUNICACIONS					600,00					-600,00
28.491A0.226	DESPESES DIVERSES		8.652,98		2.077,60						10.730,58
	<b>TOTAL</b>		8.652,98		5.077,60	5.077,60					8.652,98

**EXERCICI CORRENT**  
**PRESSUPOST DE DESPESES**

Data obtenció 23/09/2014

Pàg. 1

**ROMANENTS DE CRÈDIT**

EXERCICI 2013

APLIC. PRESSUPOSTÀRIA	DESCRIPCIÓ	ROMANENTS COMPROMESOS		ROMNENTS NO COMPROMESOS	
		INCORPORABLES	NO INCORPORABLES	INCORPORABLES	NO INCORPORABLES
2013 28 491A0 110	PERSONAL EVENTUAL/RADIODIFUSIÓ DE CORNELLÀ				8.265,24
2013 28 491A0 130	LABORAL/RADIODIFUSIO DE CORNELLA				-2.355,56
2013 28 491A0 131	LABORAL TEMPORAL/RADIODIFUSIO DE CORNELLA			3.000,00	61,47
2013 28 491A0 160	SEGURETAT SOCIAL				694,00
2013 28 491A0 162	FORMACIO DEL PERSONAL				1,00
2013 28 491A0 220	MATERIAL D'OFICINA				194,92
2013 28 491A0 221	SUBMINISTRAMENTS				438,99
2013 28 491A0 222	COMUNICACIONS				2.837,75
2013 28 491A0 226	DESPESES DIVERSES			348,72	
2013 28 491A0 227	SERVEIS REALITZATS PER ALTRES EMPRESES				19,90
2013 28 491A0 230	MANUTENCIO DIETES				1.000,00
2013 28 491A0 231	LOCOMOCIO PERSONAL				150,00
<b>TOTAL</b>				<b>3.348,72</b>	<b>11.307,71</b>

**EXERCICI CORRENT  
PRESSUPOST DE DESPESES**

## PROJECTES DE DESPESES

EXERCICI 2013

Codi Projecte / Denominació	ANY D' INICI	DURADA (anys)	FIN. AFECT.	DESPESA PREVISTA	DESPESA COMPROMESA	OBLIGACIONS RECONEGUDES			DESPESA PENDENT DE REALITZAR
						1 DE GENER	A L'EXERCICI	TOTAL	
			NO						
TOTAL									

## PRESSUPOST DE DESPESES. EXERCICI CORRENT

EXERCICI 2013

## CREDITORS PER OPERACIONS PENDENTS D'APLICAR A PRESSUPOST

DESCRIPCIÓ	APLIC. PRESSUPOSTÀRIA	IMPORT	PAGAT
	..		
	TOTAL		

**PRESSUPOST D' INGRESSOS. EXERCICI CORRENT  
PROCÉS DE GESTIÓ****DRETS ANUL·LATS****EXERCICI 2013**

APLICACIÓ PRESSUPOSTÀRIA	DESCRIPCIÓ	ANUL·LACIÓ DE LIQUIDACIONS	APLAÇAMENT I FRACCIONAMENT	DEVOLUCIÓ D'INGRESSOS	TOTAL DRETS ANUL·LATS
28.349	PRESTACIO SERVEIS ACTIVITATS ECONOMIQUES				
28.389	PAGAMENTS INDEGUTS EXERCICIS TANCATS				
28.393	INTERESSOS DE DEMORA				
28.400	APORTACIO AJUNTAMENT				
28.520	INTERESSOS DE DIPOSITS				
28.870	ROMANENT TRESORERIA DESPESES GRALS.				
	TOTAL				



**PRESSUPOST D' INGRESSOS. EXERCICI CORRENT  
PROCÉS DE GESTIÓ****DRETS CANCEL·LATS****EXERCICI 2013**

APLICACIÓ PRESSUPOSTÀRIA	DESCRIPCIÓ	COBROS EN ESPÈCIE	INSOLVÈNCIES	ALTRES CAUSES	TOTAL DRETS CANCEL·LATS
28.349	PRESTACIO SERVEIS ACTIVITATS ECONOMIQUES				
28.389	PAGAMENTS INDEGUTS EXERCICIS TANCATS				
28.393	INTERESSOS DE DEMORA				
28.400	APORTACIO AJUNTAMENT				
28.520	INTERESSOS DE DIPOSITS				
28.870	ROMANENT TRESORERIA DESPESES GRALS.				
	TOTAL				

**PRESSUPOST D' INGRESSOS. EXERCICI CORRENT  
PROCÉS DE GESTIÓ****RECAPTACIÓ NETA****EXERCICI 2013**

APLICACIÓ PRESSUPOSTÀRIA	DESCRIPCIÓ	RECAPTACIÓ TOTAL	DEVOLUCIONS D'INGRÉS	RECAPTACIÓ NETA
28.349	PRESTACIO SERVEIS ACTIVITATS ECONOMIQUES	53.389,94		53.389,94
28.389	PAGAMENTS INDEGUTS EXERCICIS TANCATS			
28.393	INTERESSOS DE DEMORA	43,01		43,01
28.400	APORTACIO AJUNTAMENT	159.457,00		159.457,00
28.520	INTERESSOS DE DIPOSITS	302,93		302,93
28.870	ROMANENT TRESORERIA DESPESES GRALS.			
	TOTAL	213.192,88		213.192,88

**PRESSUPOST D' INGRESSOS. EXERCICI CORRENT  
 PROCÉS DE GESTIÓ**

**DEVOLUCIONS D'INGRESSOS**

**EXERCICI 2013**

APLIC. PRESSUPOST.	DESCRIPCIÓ	PENDENT DE PAGAMENT A 1 DE GENER	MODIFICACIONS A LA SALUTACIÓ INICIAL I	RECONEGUDES A L'EXERCICI	TOTAL DEVOLUCIONS RECONEGUDES	PRESCRIPCIONS	PAGADES A L'EXERCICI	PENDENT DE PAGAMENT A 31 DE DESEMBRE
28.349	PRESTACIO SERVEIS ACTIVITATS ECONOMIQUES							
28.389	PAGAMENTS INDEGUTS EXERCICIS TANCATS							
28.393	INTERESSOS DE DEMORA							
28.400	APORTACIO AJUNTAMENT							
28.520	INTERESSOS DE DIPOSITS							
28.870	ROMANENT TRESORERIA DESPESES GRALS.							
TOTAL								

**PRESSUPOST D' INGRESSOS. EXERCICI CORRENT  
PROCÉS DE GESTIÓ**

**COMPROMISOS CONCERTATS****EXERCICI 2013**

APLICACIÓ PRESSUPOSTÀRIA	DESCRIPCIÓ	COMPROMISOS CONCERTATS			COMPROMISOS REALIZATS	COMPROMISOS PENDENTS DE REALITZAR A 31 DE DESEMBRE
		INCORPORATS DE PTS. TANCATS	A L'EXERCICI	TOTAL		
28.349	PRESTACIO SERVEIS ACTIVITATS ECONOMIQUES					
28.389	PAGAMENTS INDEGUTS EXERCICIS TANCATS					
28.393	INTERESSOS DE DEMORA					
28.400	APORTACIO AJUNTAMENT					
28.520	INTERESSOS DE DIPOSITS					
28.870	ROMANENT TRESORERIA DESPESES GRALS.					
TOTAL						

**EXERCICIS TANCATS**  
**OBLIGACIONS DE PRESSUPOSTOS TANCATS****EXERCICI 2013**

Aplic. Pressupostària	Descripció	Obligacions pendents de pagament a 1 de Gener	Modificacions saldo inicial i anul·lacions	Total Obligacions	Prescripcions	Pagaments realitzats	Obligacions pendents de pagament a 31 de Desembre
2012.28.491A0.160	SEGURETAT SOCIAL	3.820,64		3.820,64		3.820,64	
2012.28.491A0.221	SUBMINISTRAMENTS	795,90		795,90		795,90	
2012.28.491A0.222	COMUNICACIONS	1.041,38		1.041,38		1.041,38	
2012.28.491A0.226	DESPESES DIVERSES	449,94		449,94		449,94	
		6.107,86		6.107,86		6.107,86	

**EXERCICIS TANCATS**

Data obtenció 23/09/2014

**DRETS A COBRAR DE PRESSUPOSTOS TANCATS**

Pàg. 1

EXERCICI 2013

APLICACIÓ PRESSUPOSTÀRIA	DESCRIPCIÓ	PENDENT DE COBRAMENT A 1 DE GENER	MODIFICACIONS SALDO INICIAL	DRETS ANUL·LATS		TOTAL DRETS ANUL·LATS
				ANUL·LACIÓ DE LIQUIDACIONS	APLAÇAMENT I FRACCIONAMENT	
2012.28.349	PRESTACIO SERVEIS ACTIVITATS ECONOMIQUES	1.179,35				
	TOTAL	1.179,35				



**EXERCICIS TANCATS**

Data obtenció 23/09/2014

Pàg. 1

**VARIACIÓ DE RESULTATS PRESSUPOSTARIS D' EXERCICIS ANTERIORS**

	TOTAL VARIACIÓ DRETS	TOTAL VARIACIÓ OBLIGACIONS	EXERCICI 2013 VARIACIÓ DE RESULTATS PRESSUPOSTARIS D'EXERCICIS ANTERIORS
- a) Operacions corrents			
- b) Altres operacions no financeres			
- Operacions no financeres (a + b)			
- Actius financers			
- Passius financers			
TOTAL			



**EXERCICIS POSTERIORIS****COMPROMISOS DE DESPESA AMB CÀRREC A PRESSUPOSTOS D'EXERCICIS POSTERIORIS**

EXERCICI 2013

APLIC. PRESSUPOSTÀRIA	DESCRIPCIÓ	COMPROMISOS DE DESPESES ADQUIRITS B CÀRREC AL PRESSUPOST DE L'EXERCICI				
		2.014	2.015	2.016	2.017	ANYS SUCCESSIUS
...						
TOTAL						

**EXERCICIS POSTERIORIS****COMPROMISOS D'INGRÉS AMB CÀRREC A PRESSUPOSTOS D'EXERCICIS POSTERIORIS**

EXERCICI 2013

APLICACIÓ PRESSUPOSTÀRIA	DESCRIPCIÓ	COMPROMISOS D'INGRESSOS CONCERTATS IMPUTABLES A L'EXERCICI				
		2014	2015	2016	2017	ANYS SUCCESSIUS
	TOTAL					

**DESPESES AMB FINANÇAMENT AFECTADA**

DESVIACIONS DE FINANÇAMENT

**EXERCICI 2013**

CODI DE DESPESA	DESCRIPCIÓ	DESVIACIONS DE L'EXERCICI		DESVIACIONS ACUMULADES	
		POSITIVES	NEGATIVES	POSITIVES	NEGATIVES
TOTAL					



## ESTAT DEL romanent DE TRESORERIA

EXERCICI 2013

COMPONENTS	IMPORTS		IMPORTS	
	ANY		ANY ANTERIOR	
1. Fons líquids		59.338,71		51.213,28
2. Drets pendents de cobrament		1.800,12		2.950,08
+ del Pressupost corrent			1.179,35	
+ del Pressupost tancat	1.179,35			
+ d'Operacions no pressupostàries	620,77		1.770,73	
- cobraments realitzats pendents d'aplicació definitiva				
3. Obligacions pendents de pagament		13.829,41		12.799,27
+ del Pressupost corrent	7.156,56		6.107,86	
+ del Pressupost tancat				
+ d'Operacions no pressupostàries	6.672,85		6.691,41	
- pagaments realitzats pendents d'aplicació definitiva				
I. romanents de tresoreria total (1 + 2 - 3)		47.309,42		41.364,09
II. Saldos de dubtós cobrament		1.179,35		
III. Excés de finançament afectat				
IV. romanent de tresoreria per a despeses generals (I - II - III)		46.130,07		41.364,09

**INDICADORS FINANCERS I PATRIMONIALS**

EXERCICI 2013

$\text{LIQUIDITAT IMMEDIATA} = \frac{\text{FONS LÍQUIDS}}{\text{OBLIGACIONS PENDENTS DE PAGAMENT}}$		
<b>LIQUIDITAT IMMEDIATA</b>	<b>FONS LÍQUIDS</b>	<b>OBLIGACIONS PENDENTS DE PAGAMENT</b>
4,29	59.338,71	13.829,41

$\text{SOLVÈNCIA A CURT TERMINI} = \frac{(\text{FONS LÍQUIDS} + \text{DRETS PENDENTS DE COBRAMENT})}{\text{OBLIGACIONS PENDENTS DE PAGAMENT}}$			
<b>SOLVÈNCIA A CURT TERMINI</b>	<b>FONS LÍQUIDS</b>	<b>DRETS PENDENTS DE COBRAMENT</b>	<b>OBLIGACIONS PENDENTS DE PAGAMENT</b>
4,34	59.338,71	620,77	13.829,41

$\text{ENDEUTAMENT PER HABITANT} = \frac{\text{PASSIU EXIGIBLE (FINANCER)}}{\text{N. D'HABITANTS}}$		
<b>ENDEUTAMENT PER HABITANT</b>	<b>PASSIU EXIGIBLE (FINANCER)</b>	<b>N. D'HABITANTS</b>
0,00	0,00	86.687

## INDICADORS PRESSUPOSTARIS

## DEL PRESSUPOST CORRENT

EXERCICI 2013

EXECUCIÓ DEL PRESSUPOST DE DESPESES = OBLIGACIONS RECONEGUDES NETES / CRÈDITS DEFINITIVUS		
EXECUCIÓ DEL PRESSUPOST DE DESPESES	OBLIGACIONS RECONEGUDES NETES	CRÈDITS DEFINITIVUS
0,93	207.247,55	221.903,98

REALITZACIÓ DE PAGAMENTS = PAGAMENTS LÍQUIDS / OBLIGACIONS RECONEGUDES NETES		
REALITZACIÓ DE PAGAMENTS	PAGAMENTS LÍQUIDS	OBLIGACIONS RECONEGUDES NETES
0,97	200.090,99	207.247,55

DESPESA PER HABITANT = OBLIGACIONS RECONEGUDES NETES / N. D'HABITANTS		
DESPESA PER HABITANT	OBLIGACIONS RECONEGUDES NETES	N. D'HABITANTS
2,39	207.247,55	86.687

INVERSIÓ PER HABITANT = OBLIGACIONS RECONEGUDES NETES (Cap. VI i VII) / N. D'HABITANTS		
INVERSIÓ PER HABITANT	OBLIGACIONS RECONEGUDES NETES (Cap. VI i VII)	N. D'HABITANTS
0,00	0,00	86.687

ESFORÇ INVERSOR = OBLIGACIONS RECONEGUDES NETES (Cap. VI i VII) / OBLIGACIONS RECONEGUDES NETES		
ESFORÇ INVERSOR	OBLIGACIONS RECONEGUDES NETES (Cap. VI i VII)	OBLIGACIONS RECONEGUDES NETES
0,00	0,00	207.247,55

PERÍODE MEDI DE PAGAMENT = $365 * \left( \frac{\text{OBLIGACIONS PENDENTS DE PAGAMENT (Cap. II y VI)}}{\text{OBLIGACIONS RECONEGUDES NETES (Cap. II y VI)}} \right)$		
PERÍODE MEDI DE PAGAMENT	OBLIGACIONS PENDENTS DE PAGAMENT (Cap. II y VI)	OBLIGACIONS RECONEGUDES NETES (Cap. II y VI)
38,98	3.301,21	30.912,70

EXECUCIÓ DEL PRESSUPOST D' INGRESSOS = DRETS RECONEGUTS NETS / PREVISIONS DEFINITIVES		
EXECUCIÓ DEL PRESSUPOST D' INGRESSOS	DRETS RECONEGUTS NETS	PREVISIONS DEFINITIVES
0,96	213.192,88	221.903,98

REALITZACIÓ DE COBRAMENTS = RECAPTACIÓ NETA / DRETS RECONEGUTS NETS		
REALITZACIÓ DE COBRAMENTS	RECAPTACIÓ NETA	DRETS RECONEGUTS NETS
1,00	213.192,88	213.192,88

## INDICADORS PRESSUPOSTARIS

AUTONOMIA	=	DRETS RECONEGUT NETS (dels cap I, II, III, V, VI, VIII i transferències rebudes)	/	DRETS RECONEGUTS NETS TOTALS
AUTONOMIA		DRETS RECONEGUT NETS (dels cap I, II, III, V, VI, VIII i transferències rebudes)		DRETS RECONEGUTS NETS TOTALS
1,00		213.192,88		213.192,88

AUTONOMIA FISCAL	=	DRETS RECONEGUTS NETS D'INGRESSOS TRIBUTARIS	/	DRETS RECONEGUTS NETS TOTALS
AUTONOMIA FISCAL		DRETS RECONEGUTS NETS D'INGRESSOS TRIBUTARIS		DRETS RECONEGUTS NETS TOTALS
0,00		0,00		213.192,88

MITJANA DE PERÍODE DE COBRAMENT	=	365 * ( DRETS PENDENTS DE COBRAMENT cap I, II, III / DRETS RECONEGUTS NETS cap I, II, III )
MITJANA DE PERÍODE DE COBRAMENT		DRETS PENDENTS DE COBRAMENT cap I, II, III / DRETS RECONEGUTS NETS cap I, II, III
0,00		0,00 / 53.432,95

SUPERÀVIT (o DÉFICIT) PER HABITANT	=	RESULTAT PRESSUPOSTARI AJUSTAT / N. D'HABITANTS
SUPERÀVIT (o DÉFICIT) PER HABITANT		RESULTAT PRESSUPOSTARI AJUSTAT / N. D'HABITANTS
0,16		14.249,59 / 86.687

CONTRIBUCIÓ DEL PRESSUPOST AL ROMANENT DE TRESORERIA	=	RESULTAT PRESSUPOSTARI AJUSTAT / ROMANENT DE TRESORERIA PER A DESPESES GENERALS
CONTRIBUCIÓ DEL PRESSUPOST AL ROMANENT DE TRESORERIA		RESULTAT PRESSUPOSTARI AJUSTAT / ROMANENT DE TRESORERIA PER A DESPESES GENERALS
0,31		14.249,59 / 46.130,07

## DE PRESSUPOSTOS TANCATS

REALITZACIÓ DE PAGAMENTS	=	PAGAMENT / SALDO INICIAL D'OBLIGACIONS (+/- Modificacions i Anul·lacions)
REALITZACIÓ DE PAGAMENTS		PAGAMENTS / SALDO INICIAL D'OBLIGACIONS (+/- Modificacions i Anul·lacions)
1,00		6.107,86 / 6.107,86

REALITZACIÓ DE COBRAMENTS	=	COBR. / SALDO INICIAL DE DRETS (+/- Modificacions i Anul·lacions)
REALITZACIÓ DE COBRAMENTS		COBR. / SALDO INICIAL DE DRETS (+/- Modificacions i Anul·lacions)
0,00		0,00 / 1.179,35



**INDICADORS DE GESTIÓ**

EXERCICI 2013

<b>Cod. C. Cost</b>	<b>Descripció</b>	<b>Tipus de Centre</b>	<b>Descripció Tipus Centre</b>	<b>CH</b>	<b>RC</b>	<b>CP</b>	<b>CC</b>	<b>EH</b>	<b>PP</b>	<b>PH</b>

Nota: CH = Cost del Servei / N. d'habitants; RC = Rendiment del servei / Cost del Servei; CP = Cost del Servei / N. prestacions; CC = Cost del servei / Cost estimat del servei;  
EH = N. empleats del servei / N. habitants; PP = N. Prestacions realitzades / N. de prestacions previstes; PH = N. de prestacions realitzades / N. d'habitants

# **INSTITUT MUNICIPAL DE RADIODIFUSIÓ DE CORNELLÀ**

## **Memòria de l'exercici 2013**

### **11. INDICADORS**

C) Indicadors de gestió

Són els que figuren en el programa 491.A0 a la Memòria de compliment dels objectius programats que figura com a documentació complementària en el Compte General.

### **12.- ESDEVENIMENTS POSTERIORS AL TANCAMENT**

A la data d'elaboració dels comptes anuals no s'ha produït cap esdeveniment amb posterioritat al tancament de la comptabilitat que resulti significatiu.

**Resum Electrònic: a697b94530a5c5e4545ec74a99574c71**